

O **musette** é um sistema de gestão museológica, modular e integrado para plataformas Microsoft Windows, que permite manter múltiplas bases de dados. Utiliza as mais avançadas tecnologias de gestão de conteúdos permitindo o fácil acesso aos mesmos a partir da interface de pesquisa. Suporta ainda autenticação (usando dispositivos de biometria) bem como etiquetagem de obras através de RFID (dispensando o sistema anti-furto tradicional).

O sistema é suportado por equipas de técnicos qualificados, a partir de escritórios em Braga, Porto e Lisboa. Embora sofisticado, é de muito fácil utilização e manutenção. A sua tecnologia baseia-se em:

1. Microsoft Windows Server
2. Microsoft SQL Server
3. Microsoft Internet Information Services
4. Microsoft Windows Pro (clientes)

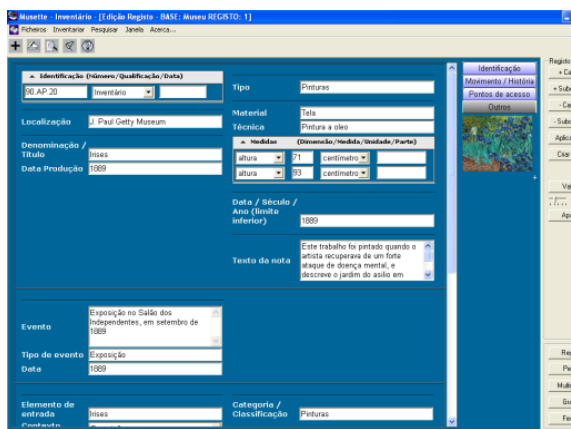
Abrange todas as necessidades de processamento de informação de um museu:

1. Disponibilização de catálogos de peças e colecções na-Web
2. Inventariação
3. Gestão de colecções
4. Administração
5. Difusão selectiva de informação
6. Catálogo para Invisuais
7. Multimedia com streaming
8. Relatórios e estatísticas
9. Portal WEB

Todos os módulos estão integrados com o correio electrónico, fornecendo também indicadores estatísticos e relatórios.

O sistema pode produzir todas as etiquetas necessárias ao tratamento técnico das peças e colecções.

O **musette** possui mecanismos que permitem alterar interfaces, formulários de entrada e de visualização de dados.



## inventariação

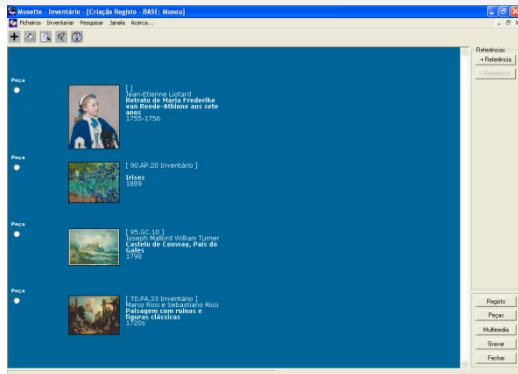
- Inventariação assistida (recurso a ficheiros de autoridade/thesaurus e classificação)
- Formulários parametrizáveis de entrada/edição de dados
- Integração com a pesquisa
- Possibilidade de definir esquemas de classificação

## catálogo colectivo

- Permite agregar diversos espólios numa só base numa instalação centralizada.

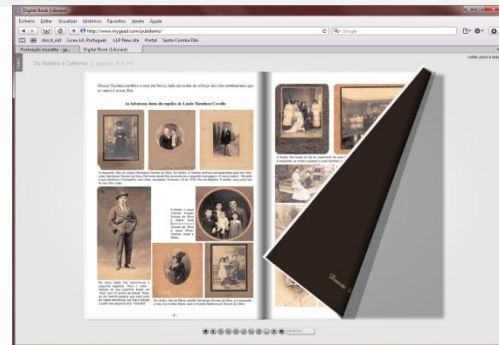
## gestão de colecções

- Elaboração de colecções de forma fácil e intuitiva através de uma simples pesquisa
- Controlo de todos os aspectos relativos à colecção (localização proprietário, histórico, etc.)



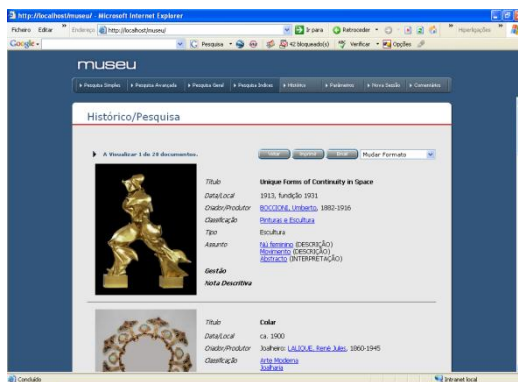
## multimédia

- Possibilidade de associar qualquer tipo de informação em suporte digital (vídeo, áudio, etc.)
- Nº de itens multimedia ilimitado para cada peça/colecção



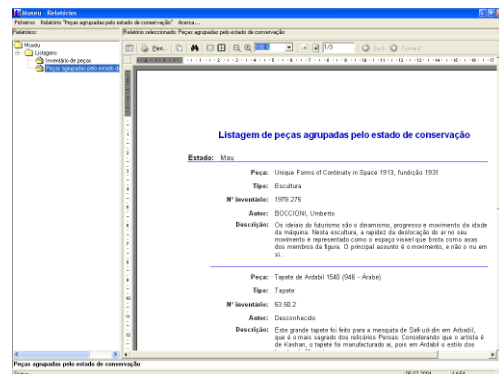
## catálogo web

- Pesquisa por peça/colecção
- Múltiplos índices de pesquisa (e.g. época, material, técnica estilo/período, etc.)



## relatórios

- Pesquisa por intervalos de tempo (data inicial/data final, ano, mês, etc.)
- Geração de gráficos recorrendo ao Microsoft Excel
- Exportação de relatórios para diversos formatos (PDF, Word, HTML, etc.)

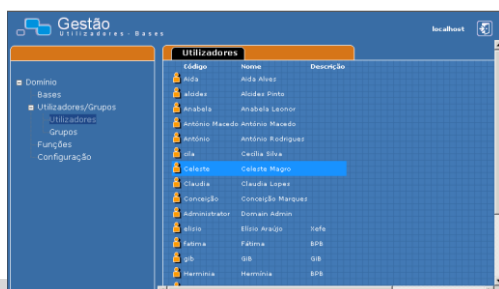


## difusão selectiva de informação

- Gestão de perfis via www
- Execução periódica de perfis de forma automática
- Distribuição de resultados por papel, correio electrónico ou página HTML.

## administração

- Gestão de operadores e níveis de operação
- Gestão das bases de dados



## tesauros, autoridade e classificação

- Ficheiros de autoridades;
- Ficheiros de classificação;
- Validação dos dados inseridos, garantindo-se a qualidade da inventariação das peças;
- Acesso a diversos tesauros;

